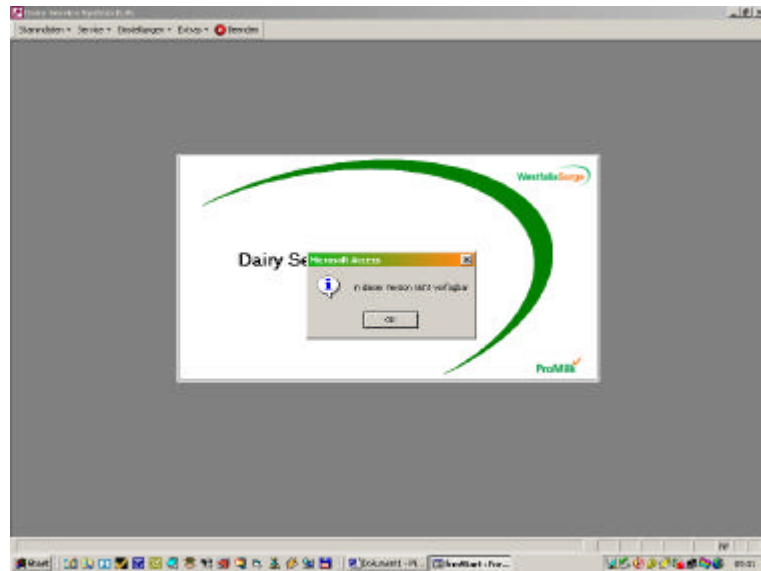
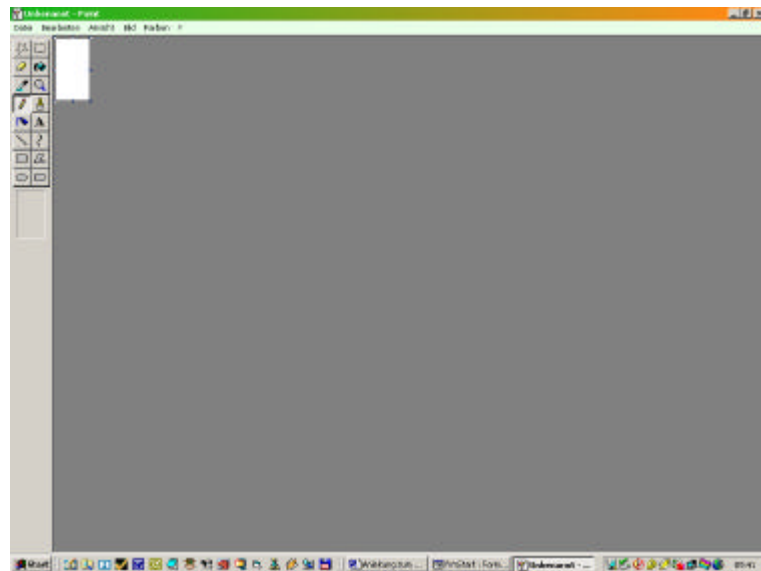


## Wie erstelle ich einen Screenshot (Hardcopy)

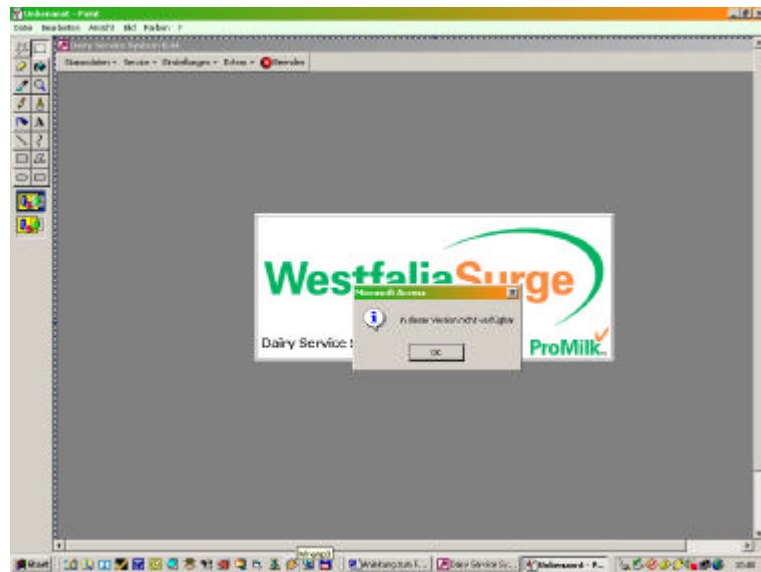
Bei einem bestehenden Fehler einfach auf die Taste [ Druck ] der Tastatur.  
Damit kopieren Sie den Inhalt des Bildschirms in die Zwischenablage.  
Drücken Sie einfach nur die [ Druck ] Taste wird der gesamte Bildschirm kopiert,  
drücken Sie [ Alt ] und [ Druck ] zusammen wird nur das aktive Fenster kopiert.  
In unserem Fall ist es wichtig den gesamten Bildschirm zu kopieren, also nur [ Druck ].



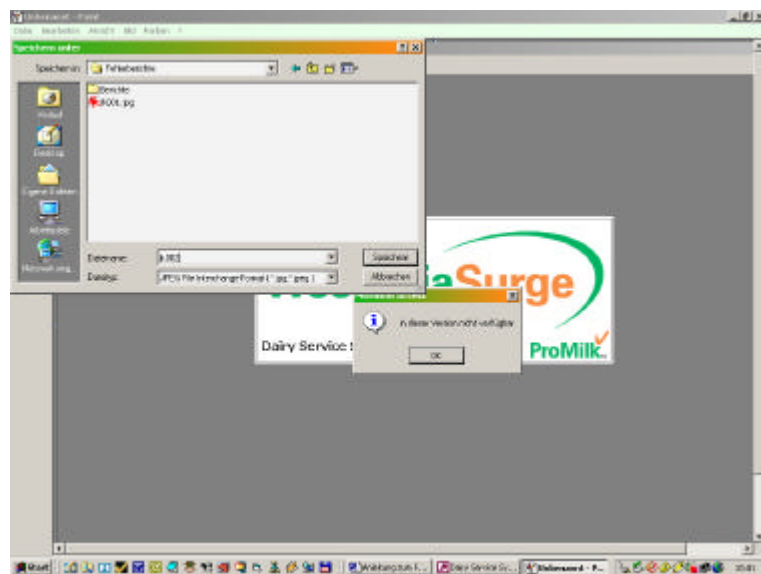
Rufen Sie danach einfach Ihr Bildbearbeitungsprogramm 'PAINT' (START-PROGRAMME-ZUBEHÖR) auf.



Mit der Tastenkombination [ Strg ] und [ V ] fügen Sie nun das Bild aus der Zwischenablage in das Programm Paint ein. Die Frage, ob die Datei vergrößert werden soll, beantworten Sie mit 'ja'.



.... drücken Sie nun DATEI – SPEICHERN UNTER.



.... wählen Sie als Dateityp JPEG File Interchange Format aus.  
.... Wählen Sie einen eindeutigen Dateinamen..  
Beispiel: Initialen + fortlaufende Nummer. >> jk002.jpg